

Projekt

z dnia 24 września 2024 r.
Zatwierdzony przez

**UCHWAŁA NR
RADY GMINY REDZIKOWO**

z dnia 2024 r.

**w sprawie pozbawienia kategorii drogi gminnej publicznej części drogi gminnej nr 119062G poprzez
wyłączenie z użytkowania**

Na podstawie art. 18 ust. 2 pkt 15 ustawy z dnia 8 marca 1990 roku o samorządzie gminnym (Dz. U. z 2024 r. poz. 609, poz. 721) oraz art. 7 ust. 2 i art. 10 ust. 1 i 2 ustawy z dnia 21 marca 1985 r. o drogach publicznych (Dz. U. z 2024 r. poz. 320, poz. 1222) oraz po uzyskaniu opinii Zarządu Powiatu Słupskiego

**Rada Gminy Redzikowo
uchwala, co następuje:**

§ 1.

Pozbawia się kategorii drogi gminnej publicznej część drogi gminnej nr 119062G zlokalizowanej na działce nr 651/3 w obrębie ewidencyjnym Krępa, gmina Redzikowo, poprzez wyłączenie jej z użytkowania.

§ 2.

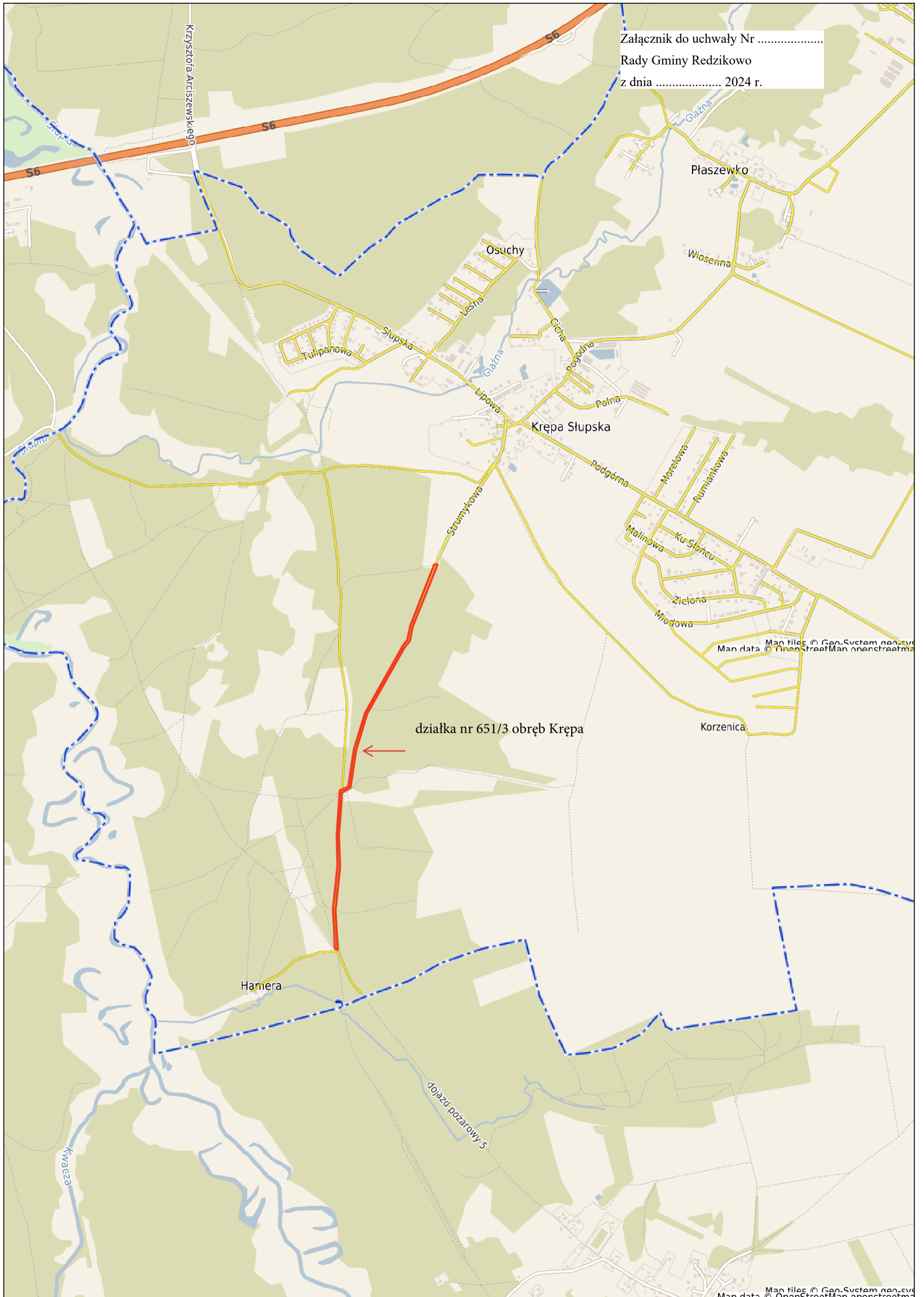
Przebieg drogi o której mowa w § 1 przedstawia załącznik graficzny nr 1 do uchwały.

§ 3.

Wykonanie uchwały powierza się Wójtowi Gminy Redzikowo.

§ 4.

Uchwała podlega ogłoszeniu w Dzienniku Urzędowym Województwa Pomorskiego i wchodzi w życie z dniem 1 stycznia 2025r.



UZASADNIENIE

1) Przedstawienie istniejącego stanu

Zgodnie z art. 10 ust. 1 ustawy o drogach publicznych (Dz. U. z 2024r. poz. 320, poz. 1222) organem właściwym do pozbawienia dotychczasowej kategorii jest organ właściwy do zaliczenia jej do odpowiedniej kategorii.

Zgodnie z art. 10 ust. 2 ww. ustawy pozbawienie drogi jej kategorii dokonuje się w trybie właściwym do zaliczenia drogi do odpowiedniej kategorii. Zaś zgodnie z art. 7 ust. 2 ww. zaliczenie do kategorii dróg gminnych następuje w drodze uchwały rady gminy po zasięgnięciu opinii właściwego zarządu powiatu. Uchwałą nr 99/2024 Zarządu Powiatu Słupskiego z dnia 14 sierpnia 2024 w sprawie wyrażenia opinii na temat zamiaru pozbawienia kategorii drogi gminnej odcinków dróg zlokalizowanych na terenie Gminy Redzikowo Zarząd Powiatu Słupskiego negatywnie zaopiniował zamiar pozbawienia kategorii drogi gminnej odcinka drogi gminnej 119062G, zlokalizowanego na działce nr 651/3, obr. Krępa.

Zaliczenie i pozbawienie kategorii dróg gminnych położonych na terenie gminy Redzikowo należy do kompetencji Rady Gminy.

Przedmiotowa droga nie spełnia parametrów technicznych dla dróg gminnych wynikających z Rozporządzenia Ministra Infrastruktury z dnia 24 czerwca 2022 r. w sprawie przepisów techniczno - budowlanych dotyczących dróg publicznych (Dz. U. z 2022 r., poz. 1518) oraz nie spełnia funkcji drogi gminnej zgodnie z ustawą z dnia 21 marca 1985 r. o drogach publicznych (Dz. U. z 2024r. poz. 320, poz. 1222). Droga publiczna nr 119062G w zakresie działki nr 651/3 obręb Krępa nie wpływa na sieć dróg oraz ich funkcjonowanie. Droga, która będzie pozbawiona dotychczasowej kategorii drogi publicznej gminnej aktualnie jest nieurządzona (jest to droga gruntowa), miejscami nieprzejezdna a co za tym idzie nie spełnia funkcji komunikacyjnych. Jej wyjeżdżony ślad miejscami nie pokrywa się z granicami ewidencyjnymi działki zajmując tereny działek przyległych, ponadto miejscami jest porośnięta starodrzewiem. Nie służy ona bezpośrednio obsłudze komunikacyjnej nieruchomości zamieszkałej. Odbywa się po niej tylko ruch kołowy związany z gospodarką leśną (działki przyległe do drogi stanowią lasy). Właściciele posesji zlokalizowanych na dz. nr 656/2 i 657/6 dojeżdżają do swojej posesji korzystając z duktów leśnych i na dzień dzisiejszy nie posiadają bezpośredniego dostępu do drogi publicznej.

Obecnie teren działki nr 651/3 obręb Krępa Słupska nie jest utrzymywany jako droga i nie ma innych znamion użytkowania terenu jako droga.

2) Wyjaśnienie potrzeb i celu podjęcia uchwały

Wyłączenie części drogi publicznej nr 119062G zlokalizowanej na dz. nr 651/3 w obrębie ewidencyjnym Krępa z użytkowania jako drogi publicznej oraz pozbawienie tego fragmentu kategorii drogi publicznej wynika z zamiaru przeznaczenia działki numer 651/3 do zamiany na nieruchomości z Nadleśnictwem Leśny Dwór.

3) Wykazanie różnic między dotychczasowym a projektowanym stanem prawnym

nie dotyczy

4) Charakterystyka przewidywanych skutków społecznych i gospodarczych

Wyłączenie części drogi gminnej na dz. 651/3 w obrębie ewidencyjnym Krępa z użytkowania jako drogi publicznej nie wpłynie na pogorszenie parametrów technicznych drogi mających znaczenie dla jej użytkowników.

5) Skutki finansowe związane z wejściem w życie uchwały

nie dotyczy